



INVENTAIRE DE LA BIODIVERSITÉ COMMUNALE

LA BELLIOLE

*Pour connaître, protéger et valoriser le patrimoine naturel de
ma commune*

20 / 12 / 2023



**Agir pour
la biodiversité**



SOMMAIRE

CHAPITRE 01

P.03

**CONTEXTE DE
L'INVENTAIRE**

CHAPITRE 02

P.07

RÉSULTATS 2023

CHAPITRE 03

P.13

LES OISEAUX

CHAPITRE 04

P.25

LES MAMMIFÈRES

CHAPITRE 05

P.41

LES AMPHIBIENS

CHAPITRE 06

P.51

LES REPTILES

CHAPITRE 07

P.58

**CONSEILS DE GESTIONS
ET D' ACTIONS**

CHAPITRE 08

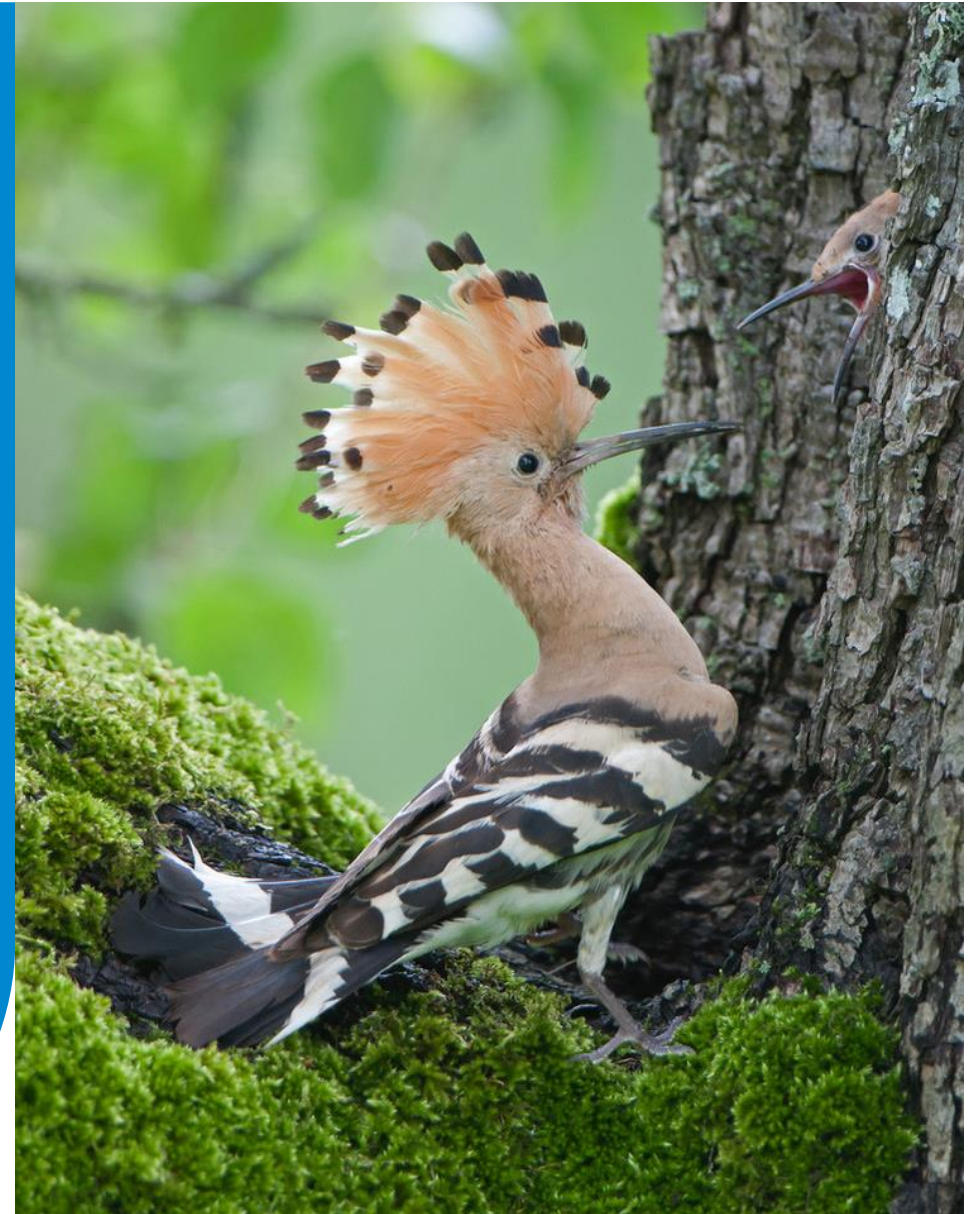
P.64

CA CONTINUE !



CONTEXTE DE L'INVENTAIRE :

- La LPO BFC
- Qu'est ce que l'inventaire de la Biodiversité communale
- Le calendrier 2023



Née le 1^{er} janvier 2021

- 3600 adhérents
- 37 salariés
- 2000 refuges LPO
- 829 000 données nature/an
- 132 139 h de bénévolat/an
- 30 000 pers. sensibilisées/an

- 1 agenda nature



Sortie nature à Joigny
© Sarah Dujardin

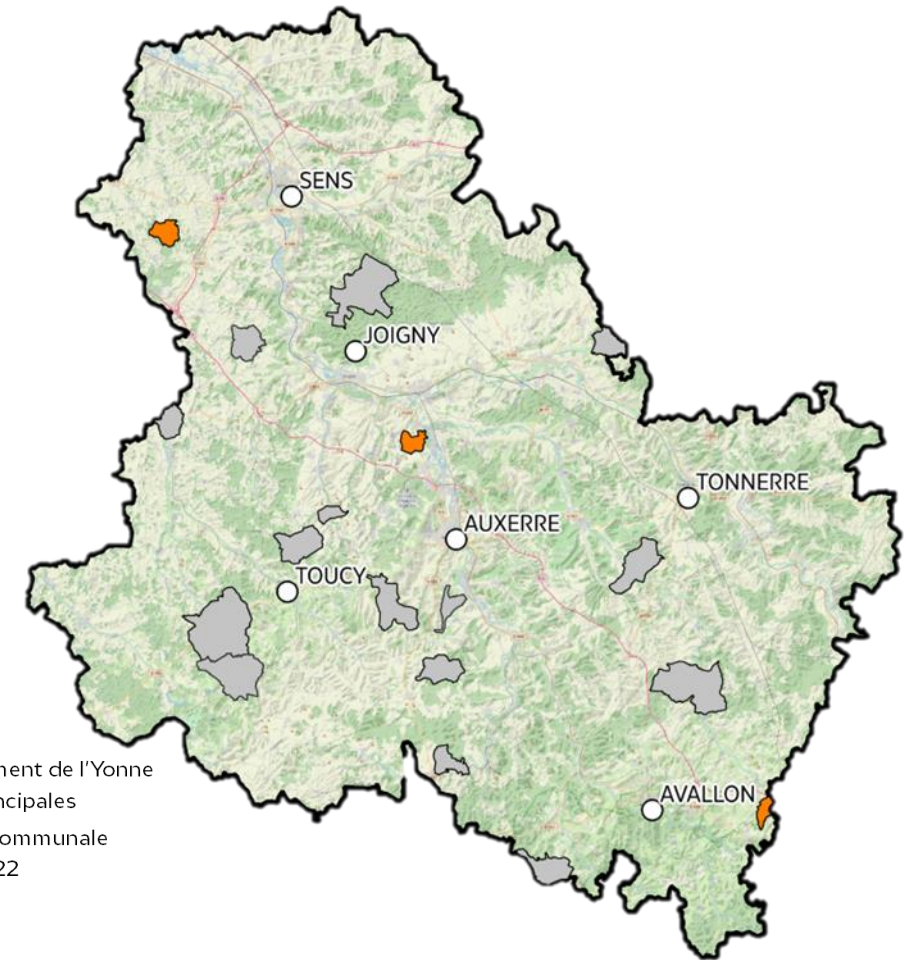


Orvet fragile
© Matthieu Dorfiac

QU'EST CE QUE L'INVENTAIRE DE BIODIVERSITÉ COMMUNALE ?

Mieux connaître son territoire pour mieux le conserver

- Destinée aux communes de moins de 1000 habitants
- Gratuit grâce à un financement public
- Trois communes par an
- Inventaire participatif des vertébrés terrestres
- 2 animations pour les habitants
- 2 réunions publiques



CALENDRIER 2023

Réunion de
présentation

16 mars

Inventaires

De mars à octobre

Animations

17 juin et 25 octobre

Réunion de
bilan

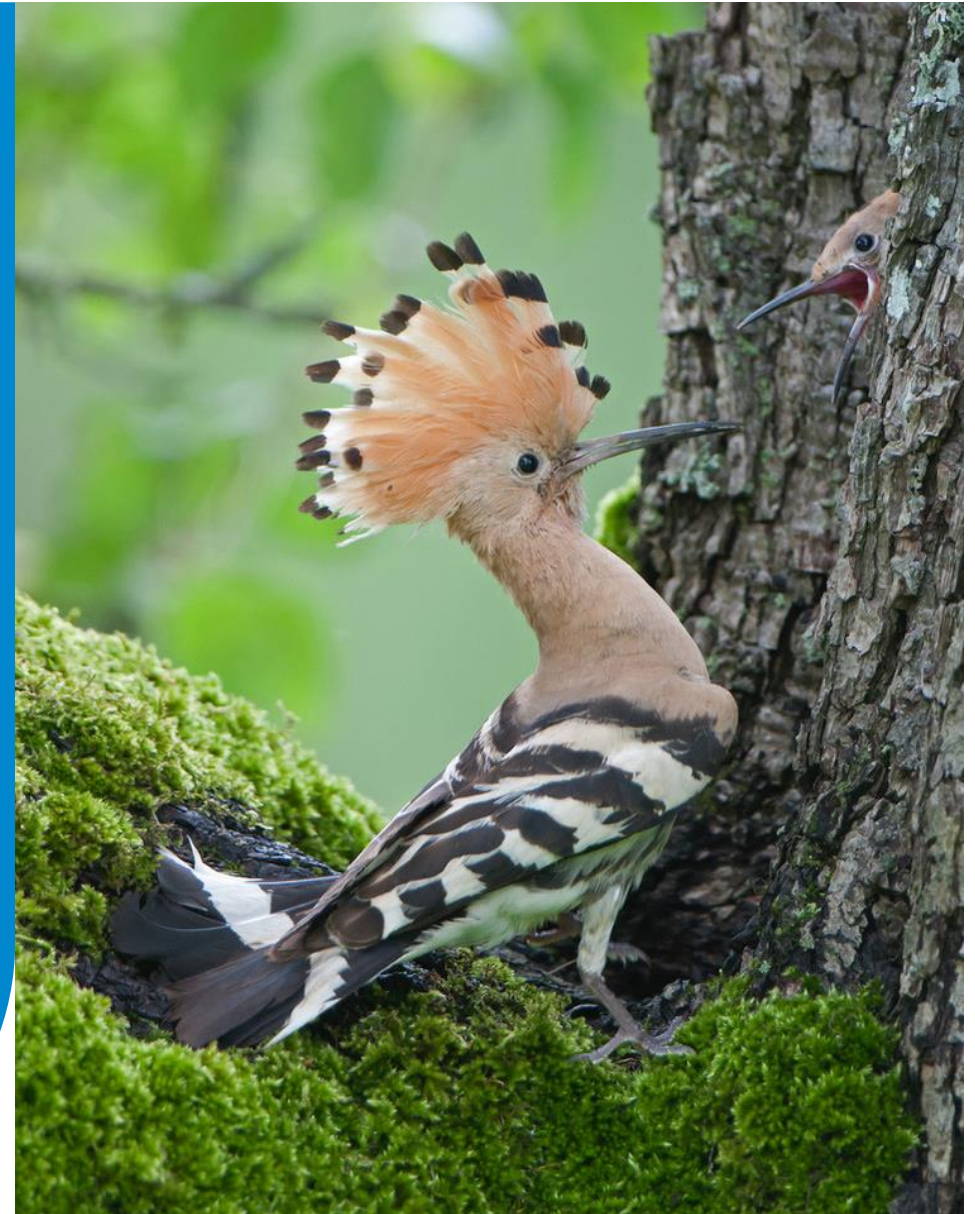
20 décembre



Aimation du 25 octobre
© Sarah Dujardin

RÉSULTATS 2023

- Synthèse des observations
- Participation aux inventaire
- Participation aux animations



SYNTHÈSE DES RÉSULTATS

Groupe	Espèces
Oiseaux	88 (+13)
Mammifères	11 (+9)
Reptiles	2 (+2)
Amphibiens	7 (+7)



Chevreuil européen
© Olivier Dal-Pan



Crapaud commun
© Sarah Dujardin

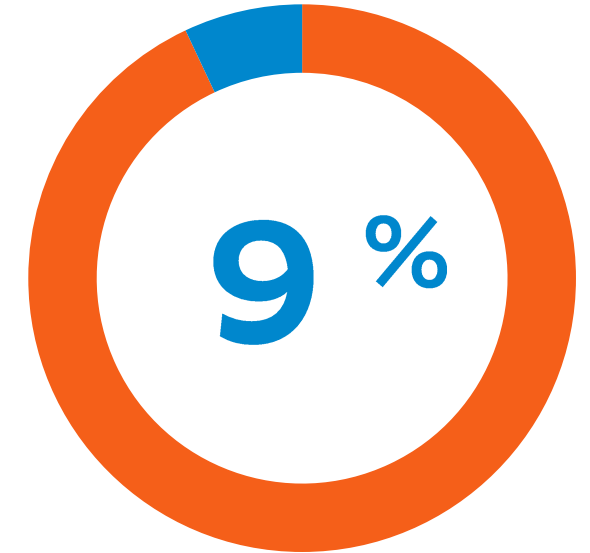
ESPÈCES MENACÉES



Bouvreuil pivoine
© Jean-Paul Leau



Pic épeichette
© Jean-Marc Guilpain

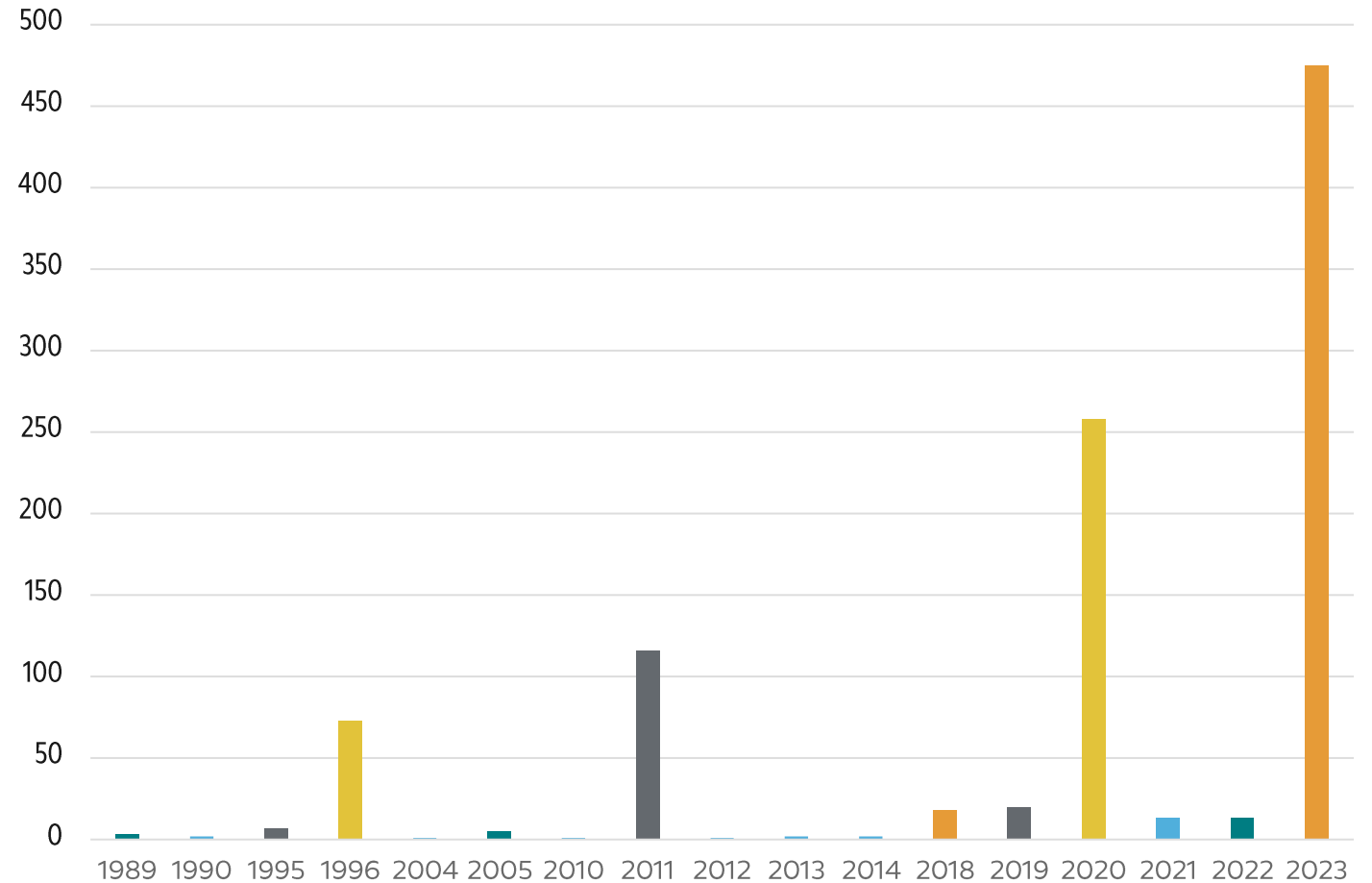


**9% des espèces sont
inscrites sur une ou des
Listes Rouges**

PARTICIPATION AUX INVENTAIRES

15 observateurs en 2023 pour :

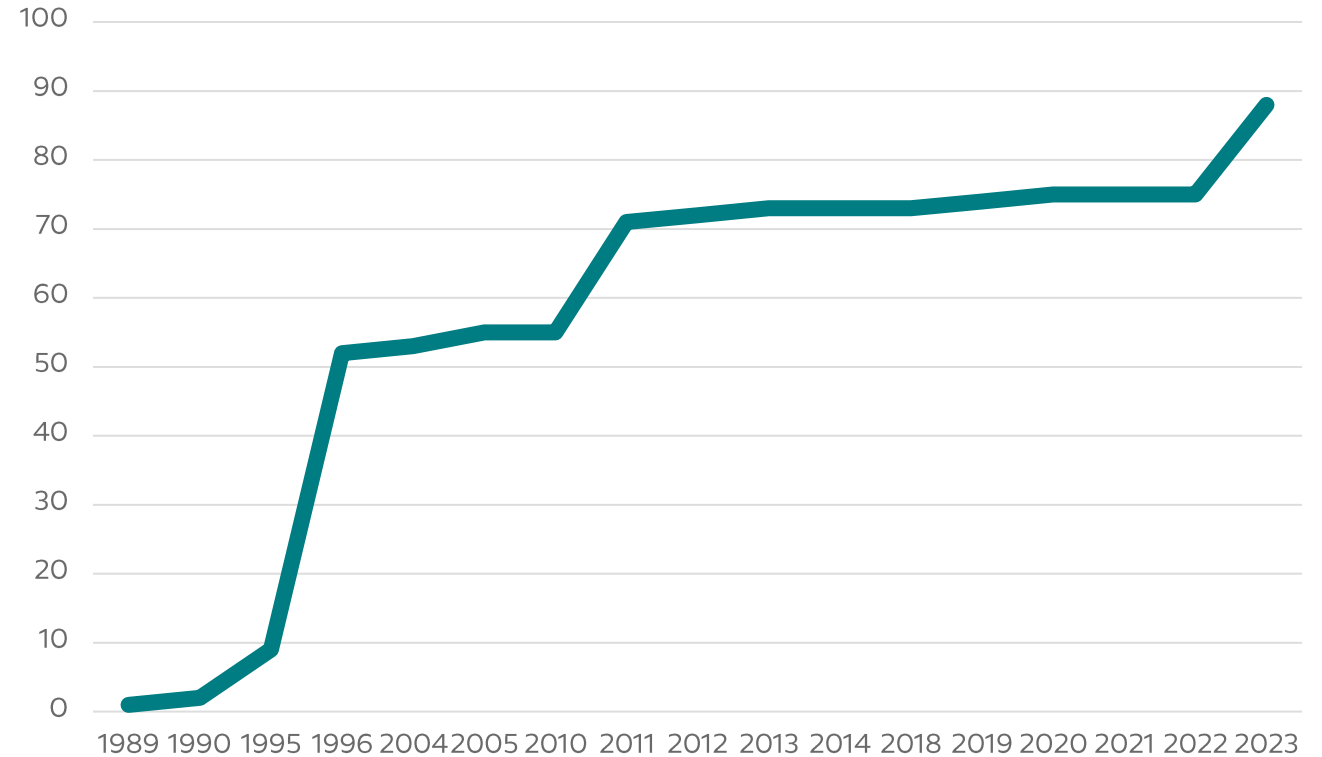
- 475 données d'oiseaux (total 1 010)
- 29 données de mammifères (total 31)
- 3 données de reptiles (total 3)
- 22 données d'amphibiens (total 26)



EVOLUTION DE LA RICHESSE SPÉCIFIQUE

22 observateurs depuis 1989 :

- *Evolution du nombre d'espèces connue sur la commune progressive*
- *Pic de progression en 1996 puis en 2011 avec la réalisation de l'Atlas des oiseaux nicheurs de Bourgogne (2009-2012).*



PARTICIPATION AUX ANIMATIONS

Réunion de
présentation

30 pers.

Sortie
d'observation

15 pers.

Animation
insectes

50 pers.



Réunion du 16 mars
© Sarah Dujardin

LES OISEAUX DE LA COMMUNE

- Nouvelles espèces
- Espèces emblématiques



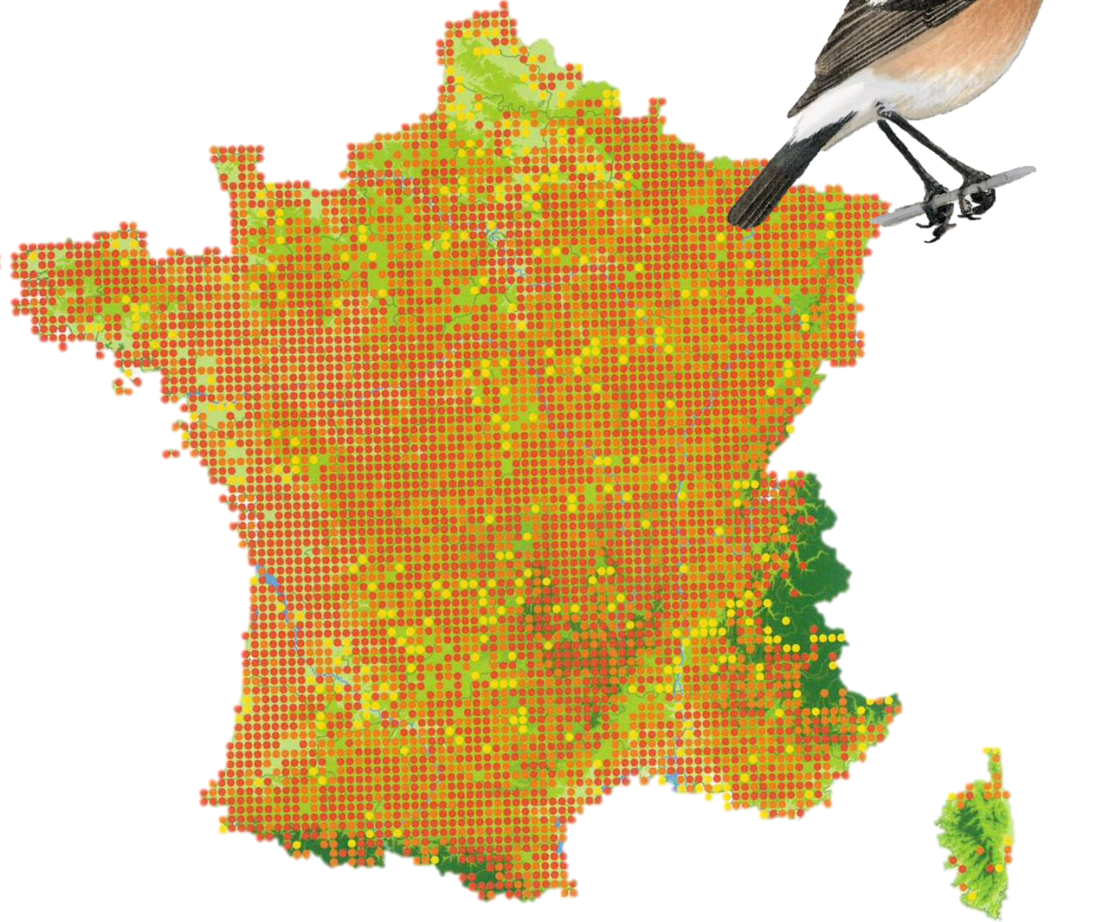
13 nouvelles espèces en 2023

Encore tant de richesses à découvrir

TARIER PÂTRE

LC NT VU EN CR RE
degré de menace

LC

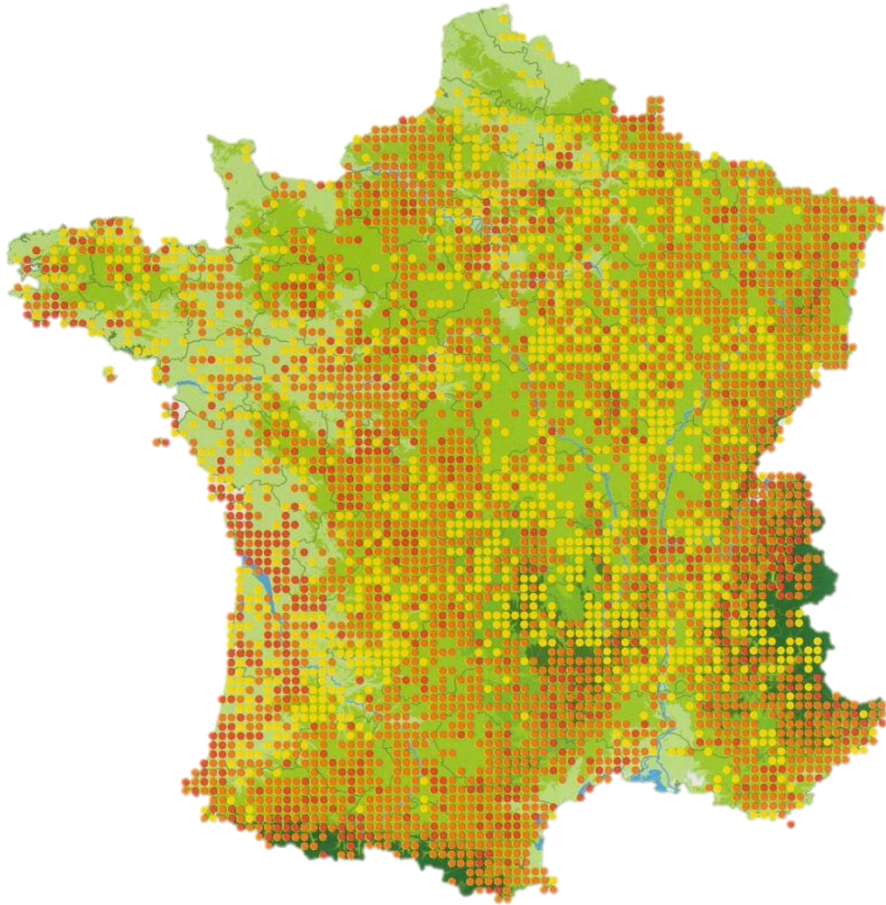


Tarier pâtre
© Jean-Paul Leau

ROITELET TRIPLE BANDEAU

LC NT VU EN CR RE
degré de menace

LC

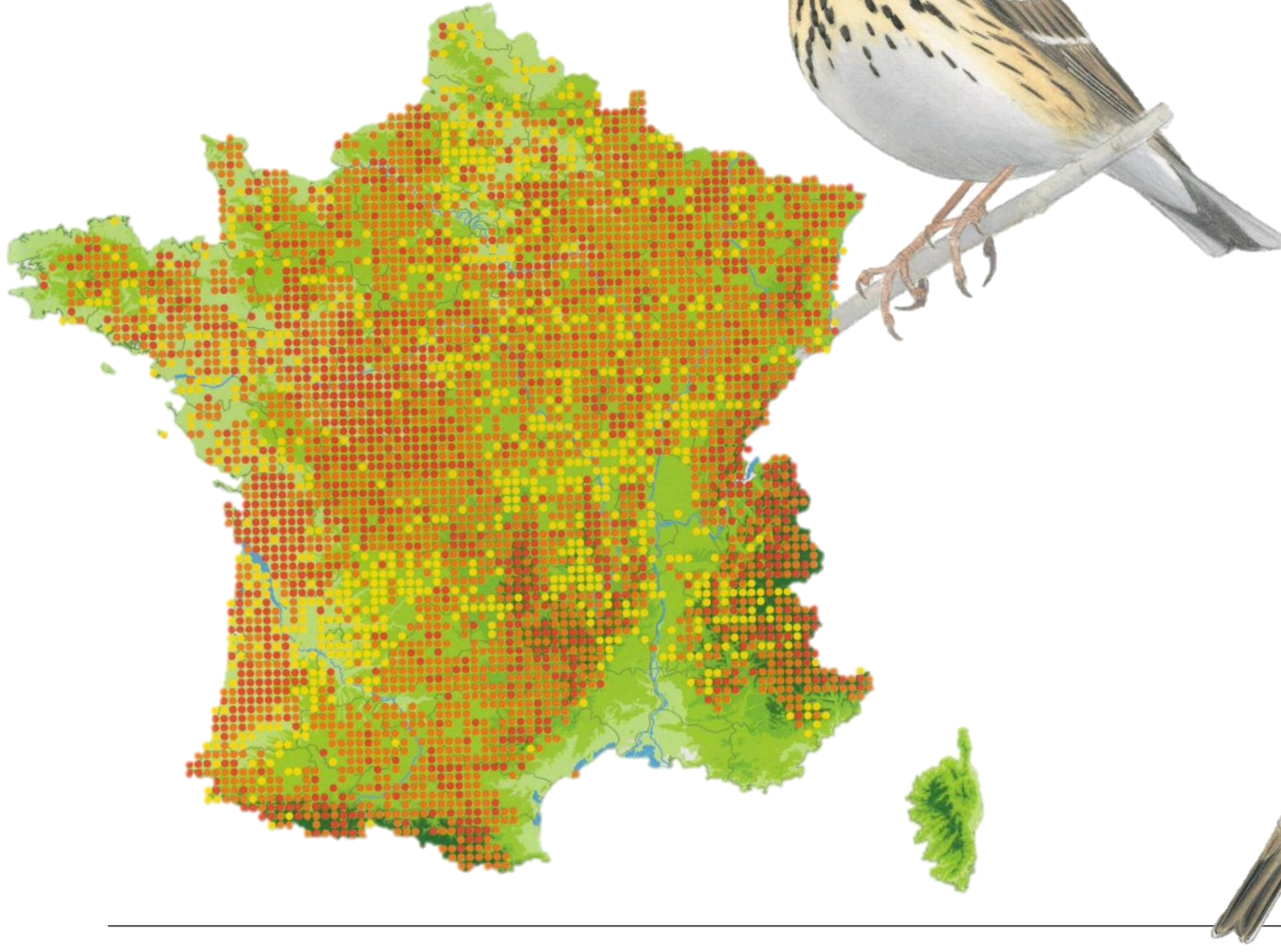


Roitelet à triple bandeau
© Cyril Vathelet

PIPIT DES ARBRES

LC NT VU EN CR RE
degré de menace

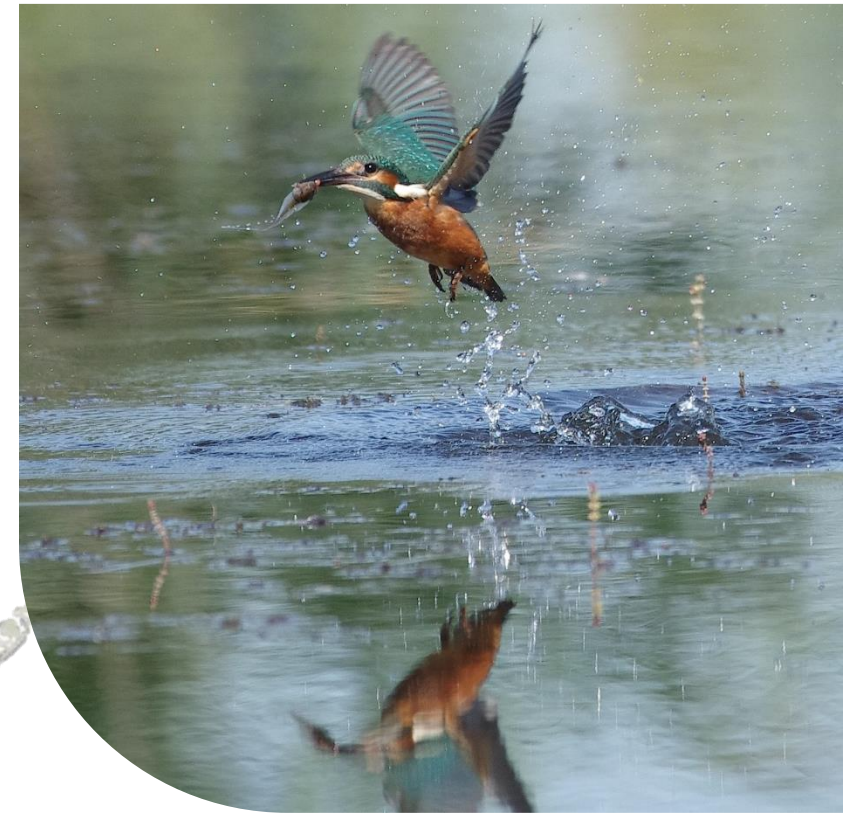
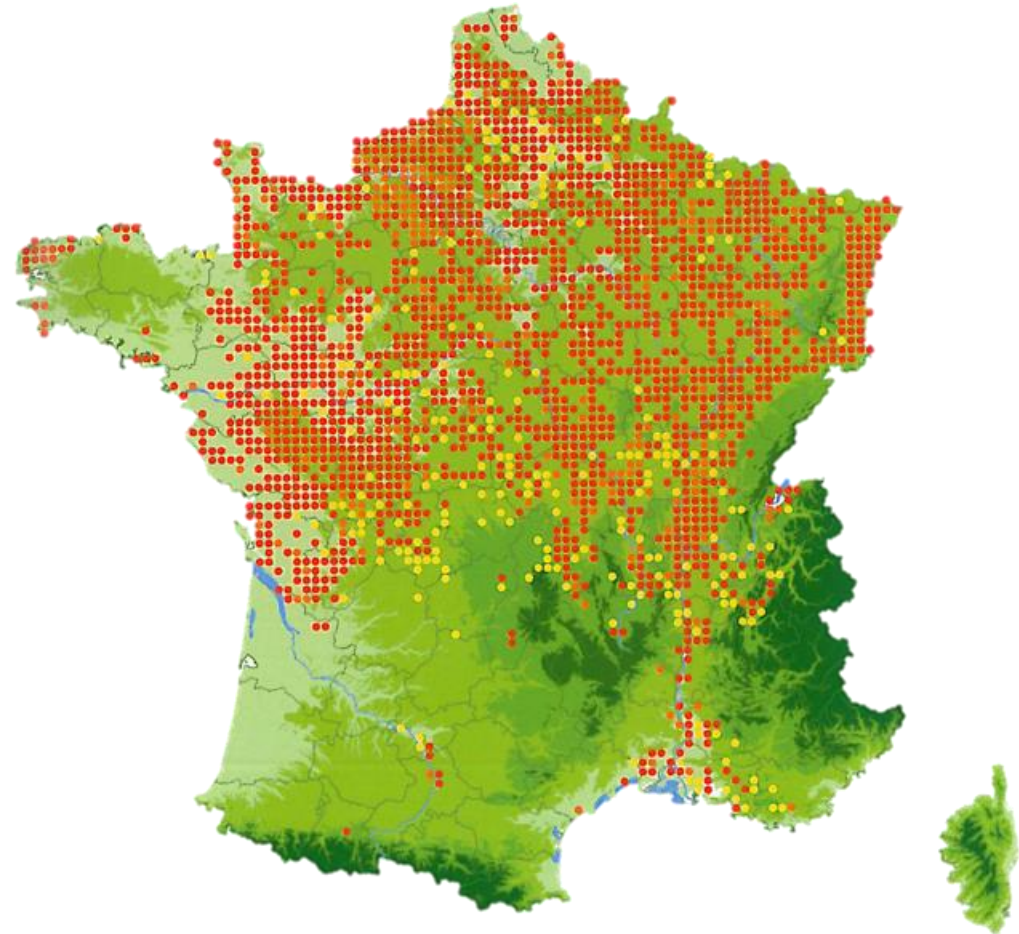
LC



Pipit des arbres
© Cyril Vathelet

MARTIN PÊCHEUR D'EUROPE

LC NT VU EN CR RE
degré de menace

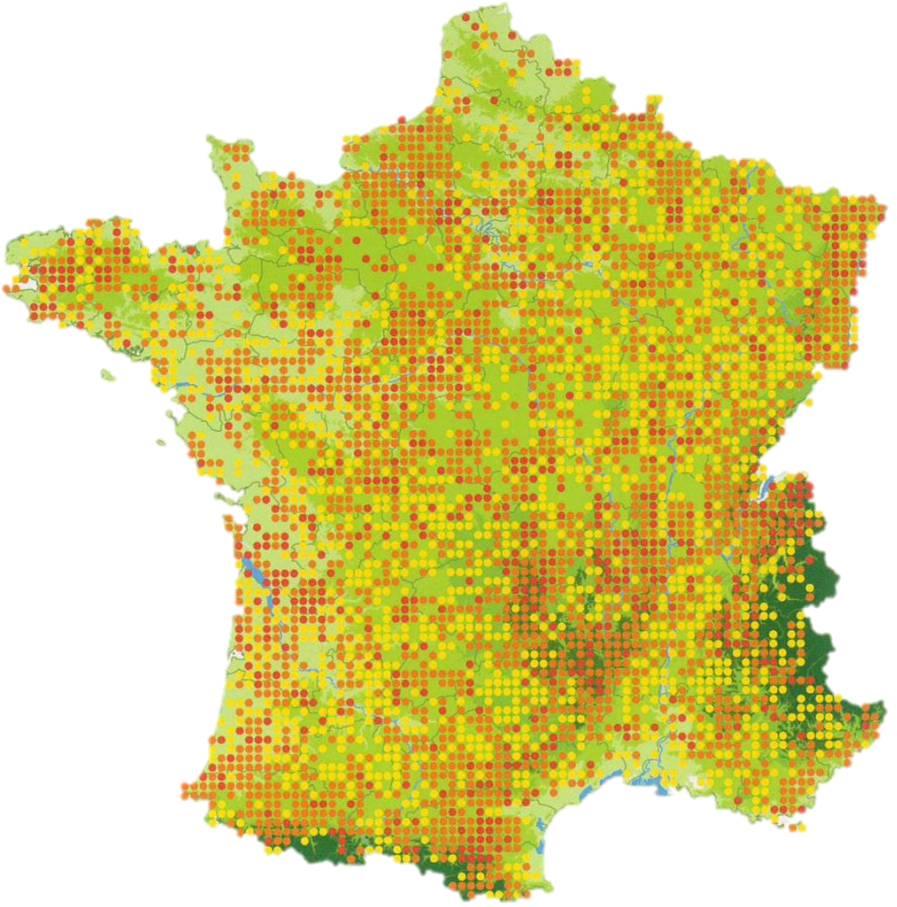


Martin-pêcheur d'Europe
© Jean-Marc Guilpain

BONDRÉE APIVORE



P



Bondrée apivore
© Pierre-Marie Epiney

Quelques espèces emblématiques de La Belliole

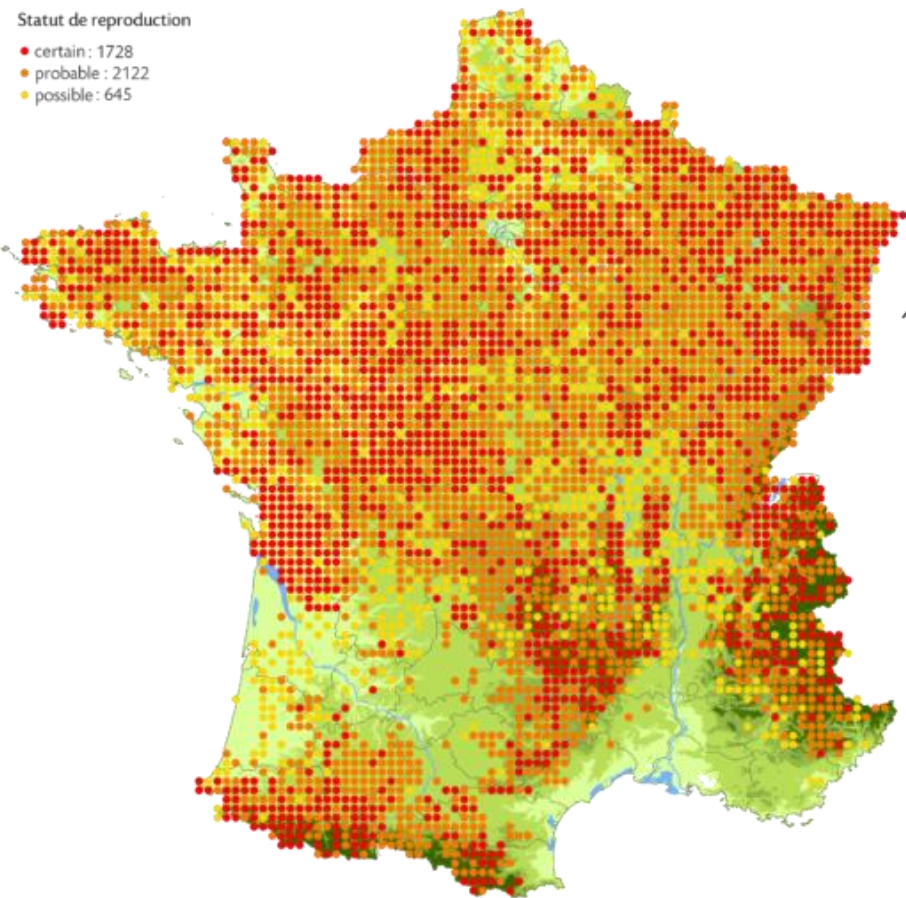
Notre patrimoine à préserver

BRUANT JAUNE

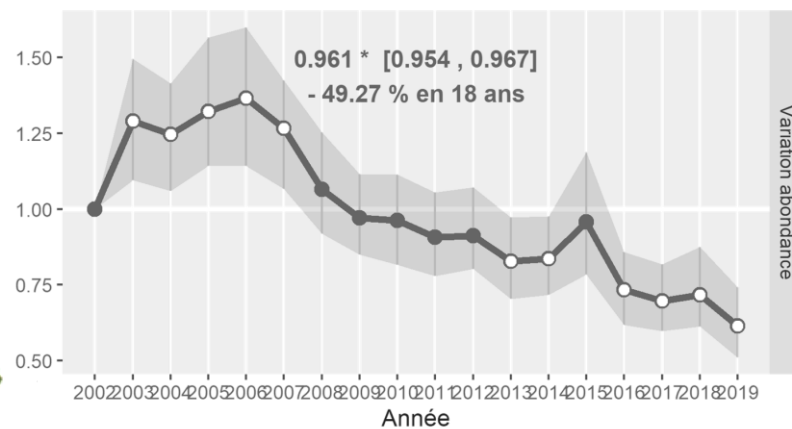


Statut de reproduction

- certain : 1728
- probable : 2122
- possible : 645

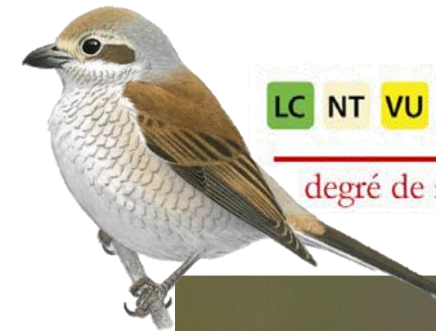


Bruant jaune

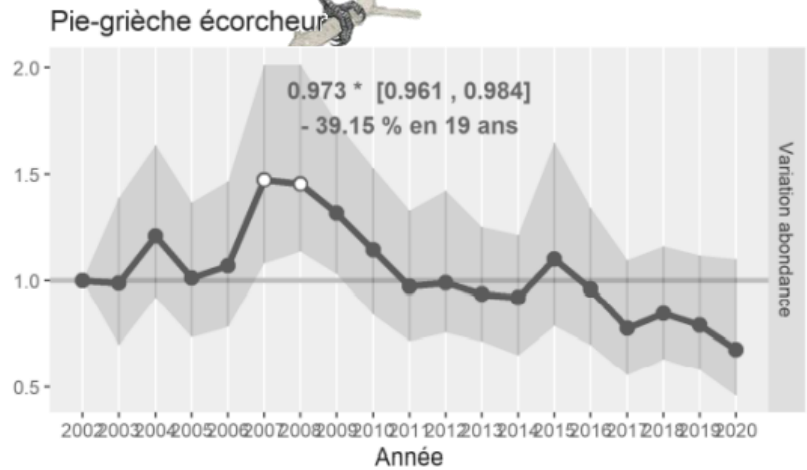
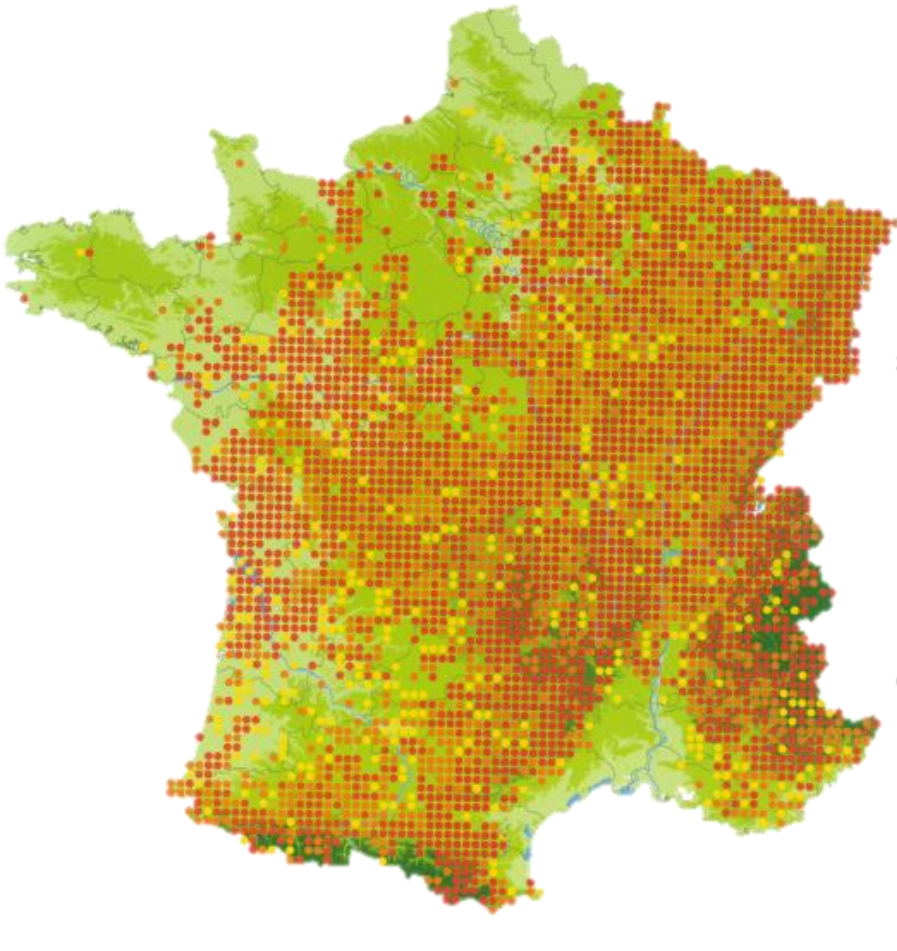


Bruant jaune
© Jean-Paul Leau

PIE-GRIÈCHE ÉCORCHEUR



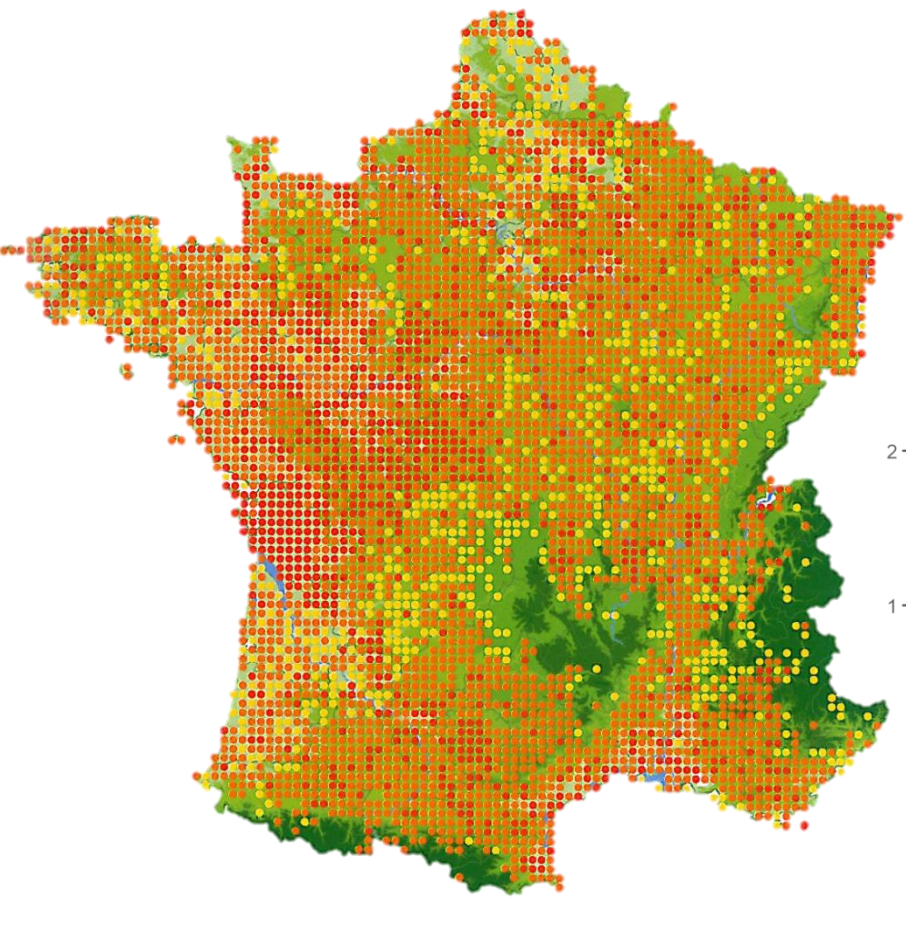
NT



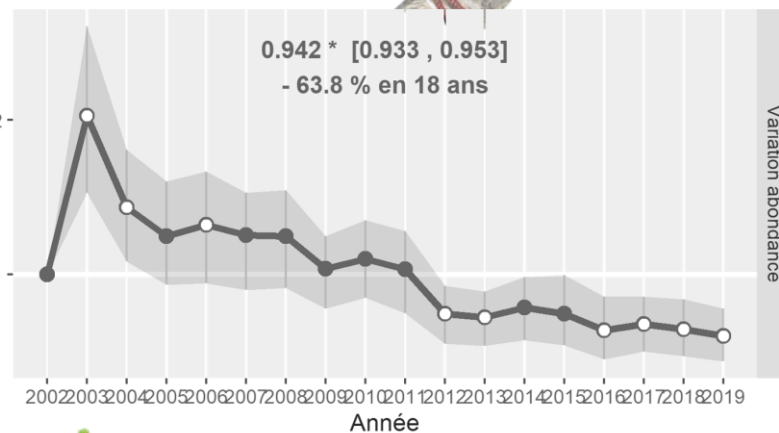
Pie-grièche écorcheur

TOURTERELLE DES BOIS

LC NT VU EN CR RE
 degré de menace

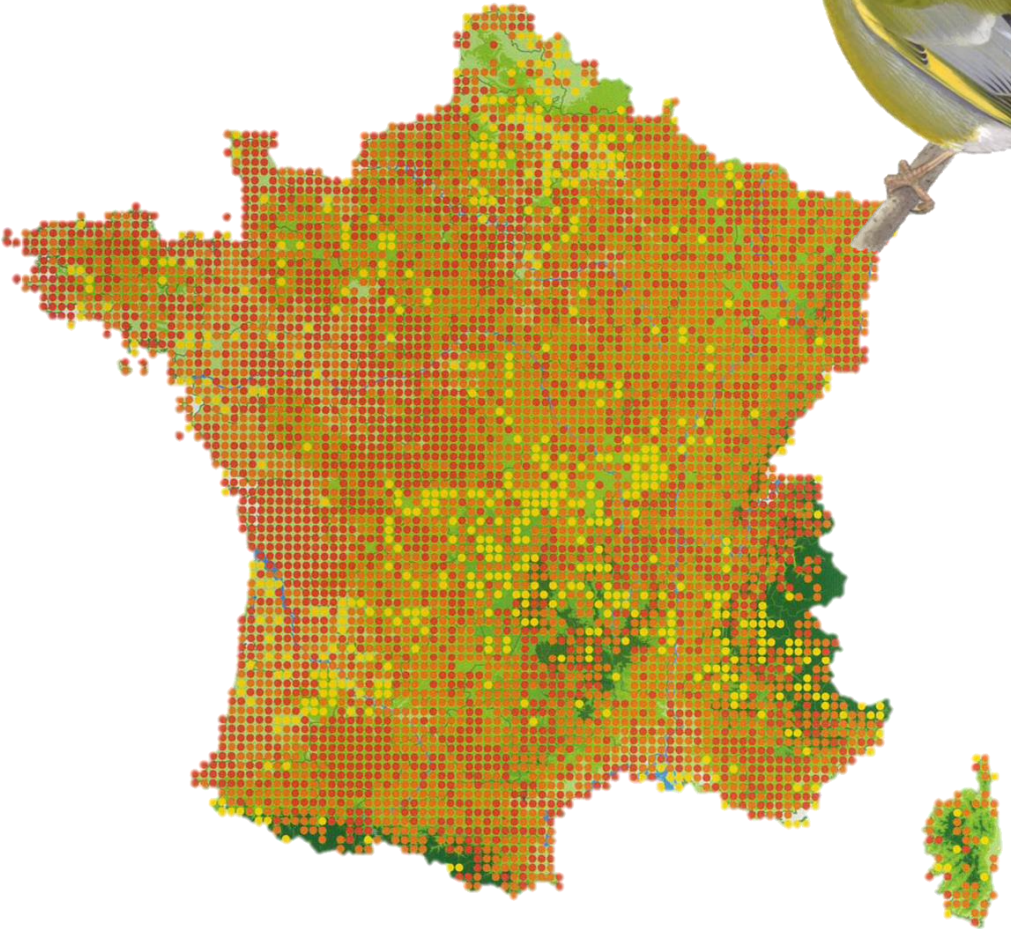


Tourterelle des bois



Tourterelle des bois
 © Cyril Vathelet

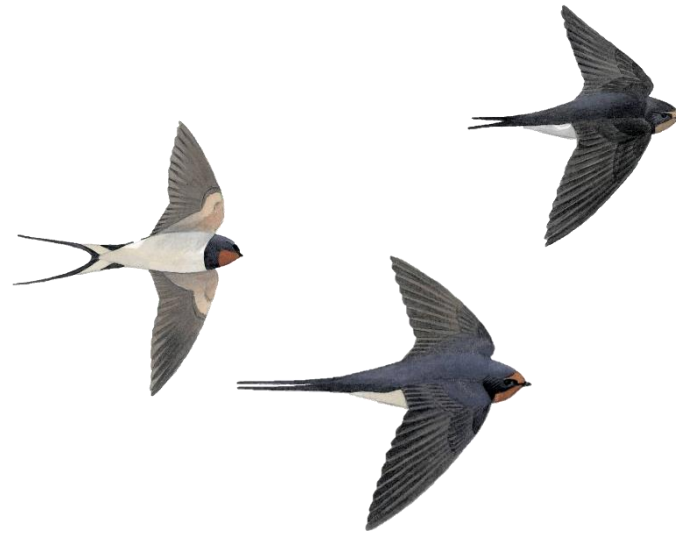
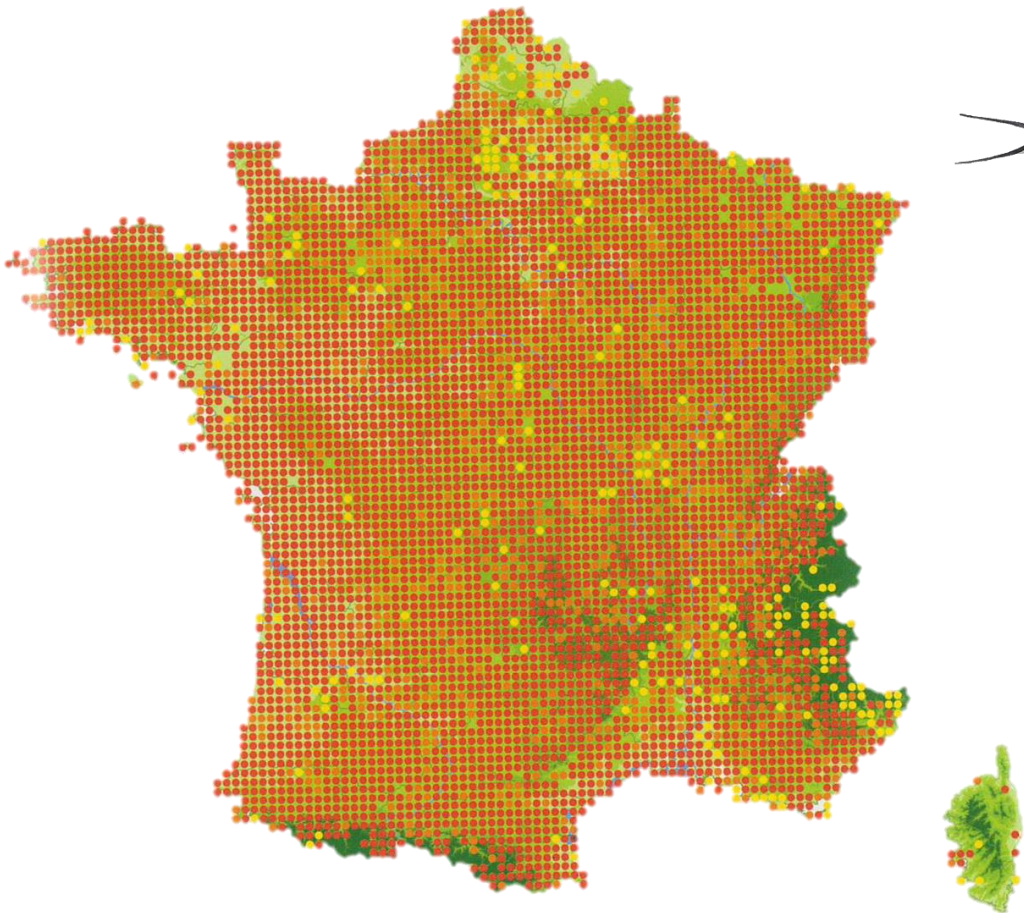
VERDIER D'EUROPE



Verdier d'Europe
© Philippe Rouzet

HIRONDELLE RUSTIQUE

LC NT VU EN CR RE
degré de menace



Hirondelle rustique
© Jean-Paul Leau



Agir pour
la biodiversité

BOURGOGNE
FRANCHE-COMTÉ

LES MAMMIFÈRE DE LA COMMUNE

- Nouvelles espèces
- Espèces emblématiques
- Inventaire par piège photographique



HÉRISSON D'EUROPE



Observé en 2019



Hérisson d'Europe
© Jean-Paul Leau



Hérisson d'Europe
© Jean-Paul Leau

PUTOIS D'EUROPE



NT

Observés en 2001



Putois d'Europe
© Viginie Gailly



Putois d'Europe
© ajwetton

9 nouvelle espèce en 2023

D'autres encore bien cachées

LAPIN DE GARENNES



NT

Nouvelle espèces en 2023



Lapin de garennes
© Jean-Paul Leau



Lapin de garennes
© Cyril Vathelet

CHEVREUIL EUROPÉEN

LC NT VU EN CR RE
degré de menace



Nouvelle espèces en 2023



Chevreuil européen
© Jean-Paul Leau



Chevreuil européen
© Olivier Dal-Pan



29.74 inHg ↓ 59°F 05/31/2023 06:18AM CAMERA 1

En 2023 la LPO d'attaque au délit de sale gueule

*Des millions d'animaux classés nuisibles sont
encore tués en France.*

RENARD ROUX

LC NT VU EN CR RE
degré de menace



Déclassé des espèces
susceptible d'occasionner des
dégâts à partir de juin 2023

Grand de micromammifères :
un atout pour l'agriculture et
limite la propagation de Lyme



Renard roux
© LPO France



Renard roux
© Jean-Paul Leau



29.44 inHg ↓ 87°F 06/09/2023 03:06PM CAMERA 1

BLAIREAU EUROPÉEN

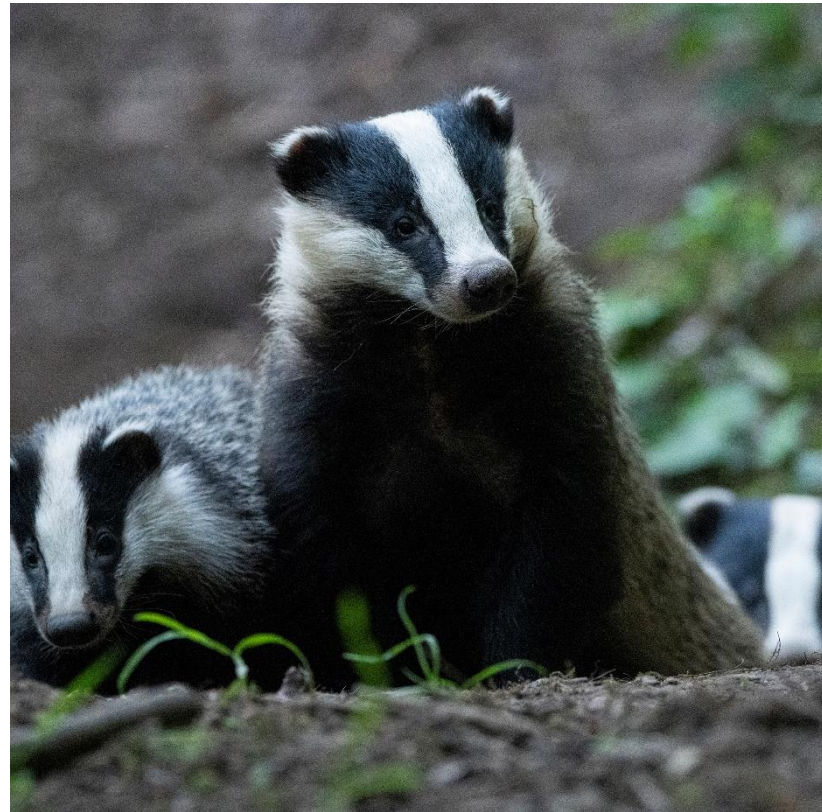
LC NT VU EN CR RE
degré de menace

LC

Vit en groupe familial

Essentiellement nocturne ou
crépusculaire

Consomme des rongeurs et
des invertébrés comme les
larves de hannetons



Blaireau européen
© Fabrice Cahez



Blaireau européen
© Fabrice Cahez



29.29 inHg ↓



73°F



08/13/2017

03:07AM

CAMERA 1

FOUINE

LC NT VU EN CR RE
degré de menace



Proche des habitations
Solitaire et nocturne
Souvent confondue avec la
Martre



Fouine
© Bruno D.



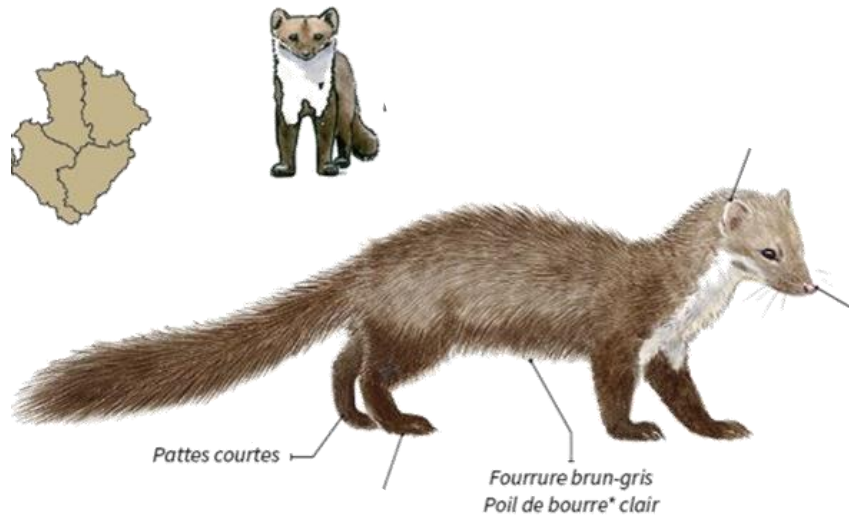
Fouine
© Bruno D.

LA FOUINE



Longueur : 42-50 cm
Queue : 23-36 cm
Poids : 1,3 à 2,3 kg

Tout type de milieu souvent proche des habitations
Omnivore : petit mammifère, insectes, fruits, ...

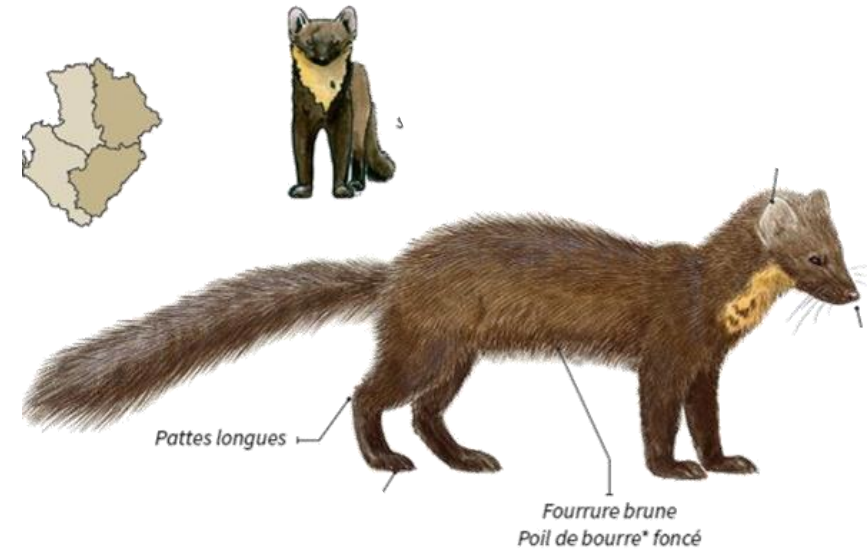


LA MARTRE



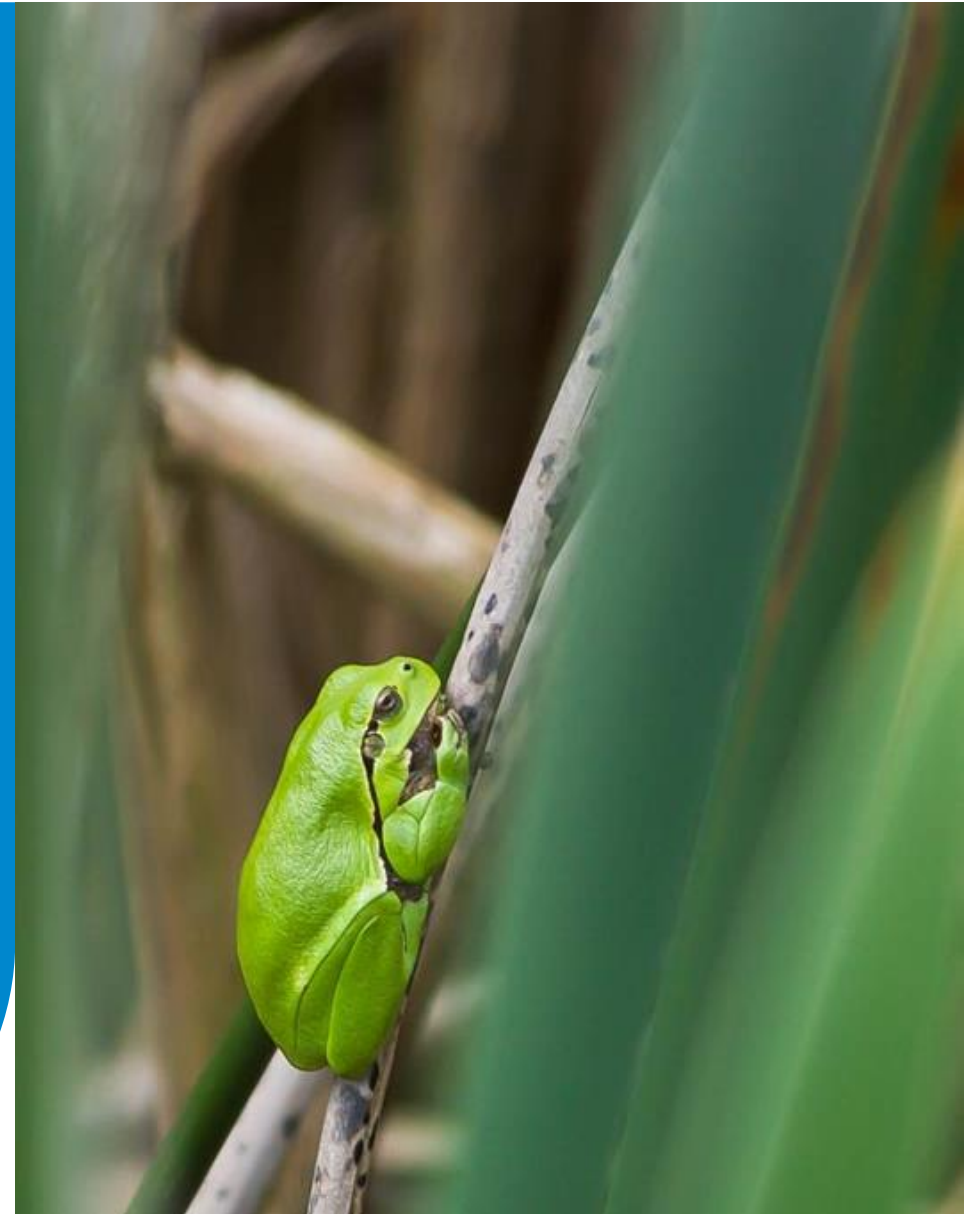
Longueur : 40-53 cm
Queue : 22-28 cm
Poids : 0,8 à 2,5 kg

Boisements divers loin des habitations
Omnivore : petits rongeurs (80%) oiseaux, insectes et fruits ...



LES AMPHIBIENS DE LA COMMUNE

- Nouvelles espèces
- Espèces emblématiques



Les 4 nouvelles espèces de 2023

Une faune discrète et fragile

CRAPAUD COMMUN

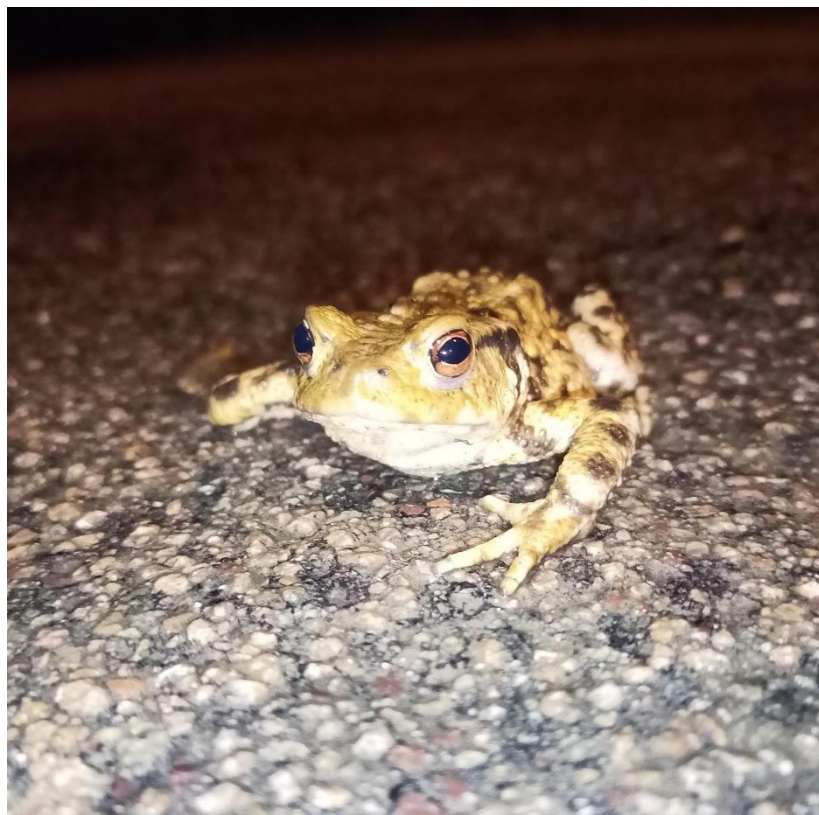
LC NT VU EN CR RE
degré de menace

LC

Se déplace lentement en marchant

Ne se transforme pas en prince charmante

Ne donne pas de verrue



Crapaud commun
© Sarah Dujardin



Crapaud commun
© Sarah Dujardin

GRENOUILLE COMMUNE



Hybride entre la Grenouille de
Lessona et Grenouille rieuse

Identification à la vue délicate
entre les trois espèces

Identification plus facile au
chant



Grenouille commune
© Marc Aubertiin



Grenouille commune
© Cyril Maurer

SALAMANDRE TACHETÉE

LC NT VU EN CR RE
degré de menace



Larves dans une mare du village

Larve reconnaissable avec les tâches jaune aisselles des pattes

Paterne de tâche unique pour chaque individu

Mauvaise nageuse, se noie facilement

Donne naissance directement à des larves



Salamandre tachetée
© Kevin Soriano



Salamandre tachetée
© Sarah Dujardin

Quelques espèces remarquables

Un monde fascinant

TRITON ALPESTRE

LC NT VU EN CR RE
degré de menace



En grand nombre dans une
mare du village

Mâle et femelle discernable

Enroule comme les autres tritons
ces œufs un à un dans la
végétation

Jusqu'à 11 cm



Triton alpestre
© Laurent Gibouin



Tritons alpestris
© Sarah Dujardin

TRITON CRÊTÉ

En grand nombre dans une
mare du village

Crête dentelée chez le mâle en
phase aquatique

Jusqu'à 15 cm



Triton crêté
© Rainer Theuer

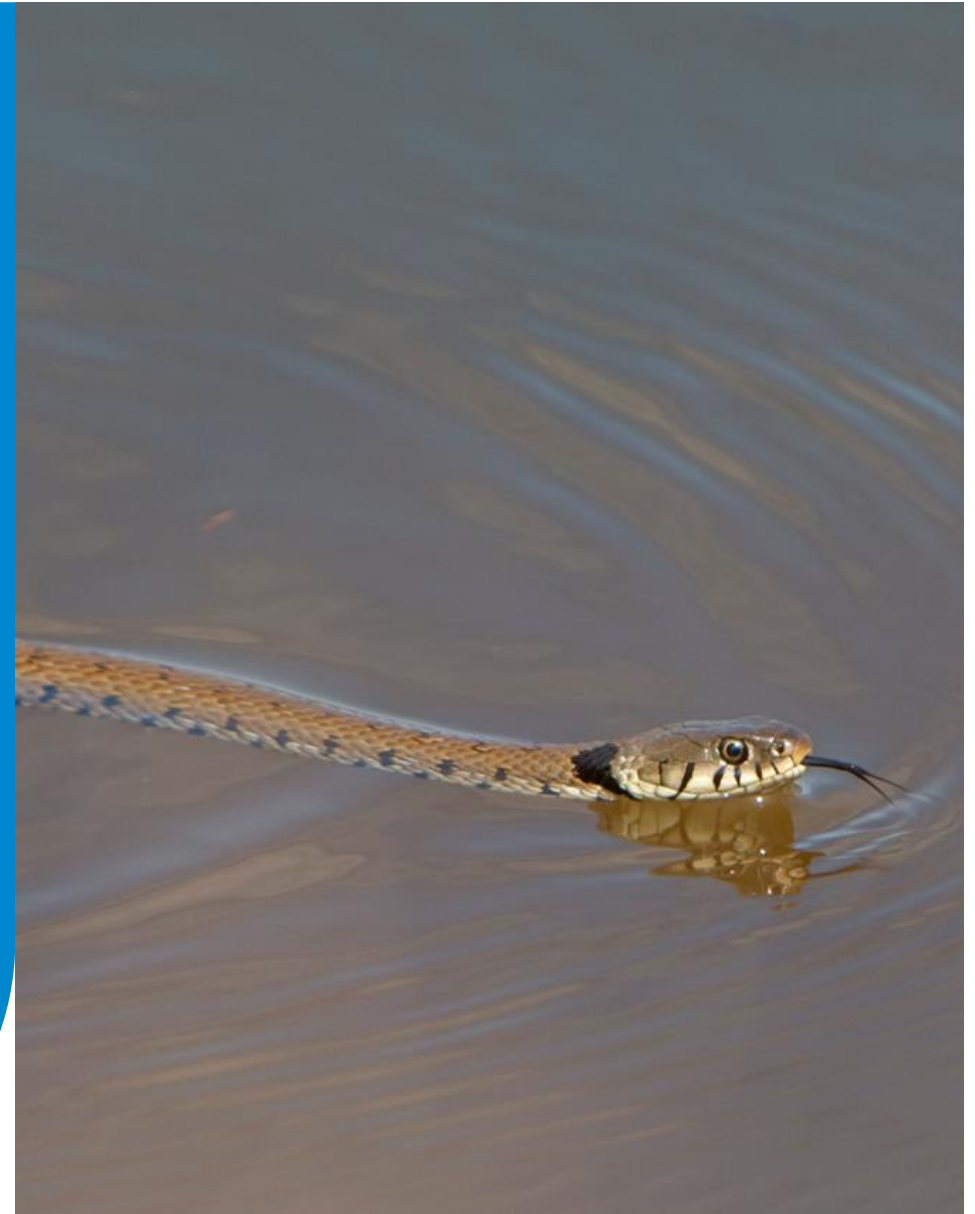


Triton crêté
© Phillipe Siroit



LES REPTILES DE LA COMMUNE

- Nouvelles espèces
- Espèces emblématiques



Quelques espèces discrètes

Pour vivre heureux vivons cachés

ORVET FRAGILE

Jardins, friches, lisières, forêts

Jusqu'à 50 cm

Autotomie comme les Lézards

Alliés du jardinier car il mange
limaces, cloportes, vers...



Orvet fragile
© Matthieu Dorfiac

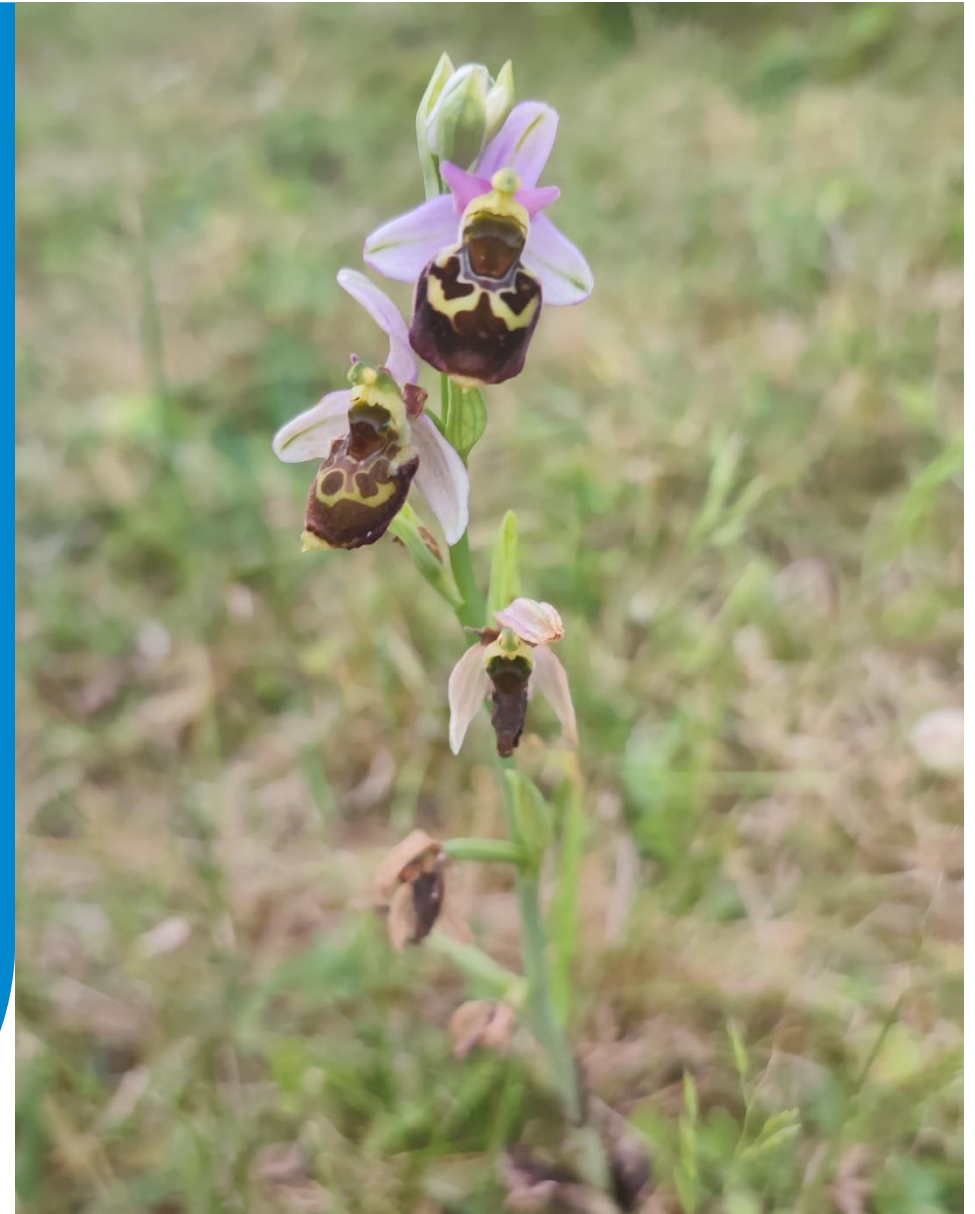


Orvet fragile
© Michel Sarrouy



LES CONSEILS DE GESTION ET D' ACTIONS

- Les forêts
- Le village et les hameaux
- Le bocage
- Les grandes cultures
- Les mares



LES FORÊTS



Comment préserver cette biodiversité ?

Une activité sylvicole respectueuse de cet équilibre

- *la limitation de l'enrésinement*
- *la pratique d'affouages raisonnés*
- *la réalisation des travaux hors des dates de reproduction*



Forêt
© Sarah Dujardin

LE VILLAGE ET LES HAMEAUX



Comment préserver cette biodiversité ?

Vers une gestion différenciée des espaces

Adapter le mode d'entretien à chaque espace vert, en fonction de ses caractéristiques et de ses usages.

L'objectif est, à l'échelle d'une commune, de mieux respecter l'environnement, mais aussi de diversifier les types d'espaces verts pour mieux satisfaire les utilisateurs et varier les paysages



La Belliole
© François Goglines

LE BOCAGE



Comment préserver cette biodiversité ?

Des activités agricoles extensives:

- *la conservation des haies*
- *l'entretien des arbres têtards*
- *la maintien d'arbres isolés*
- *la limitation de l'usage des produits phytosanitaires*
- *la réalisation des tailles hors des dates de reproduction*



La Belliole
© Sarah Dujardin

LES GRANDES CULTURES



Comment préserver cette biodiversité ?

Des activités agricoles extensives:

- *diversifier les pratiques*
- *limiter le travail du sol*
- *pratiquer la fauche sympa*
- *maintenir enherbés les chemins*
- *favoriser les longues rotations des cultures*
- *maintenir et implanter des éléments qui structurent le paysage*

La Belliole
© Sarah Dujardin

LES MARES



Comment préserver cette biodiversité ?

Des pratiques favorables :

- *à intervenir seulement en hiver*
- *ne pas y introduire de poissons*
- *à gérer la végétation pour qu'il reste de l'eau libre nécessaire à la faune*
- *si c'est une mare « abreuvoir » installer une clôture pour protéger une partie des berges du piétinement du bétail*



*Etang des pervenches
© Sarah Dujardin*

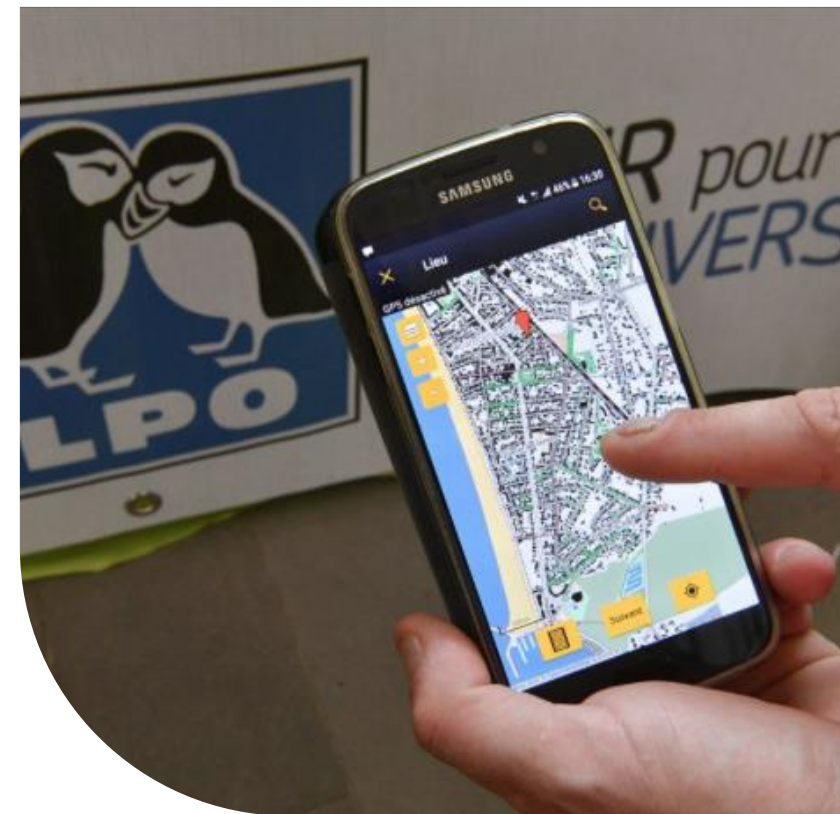
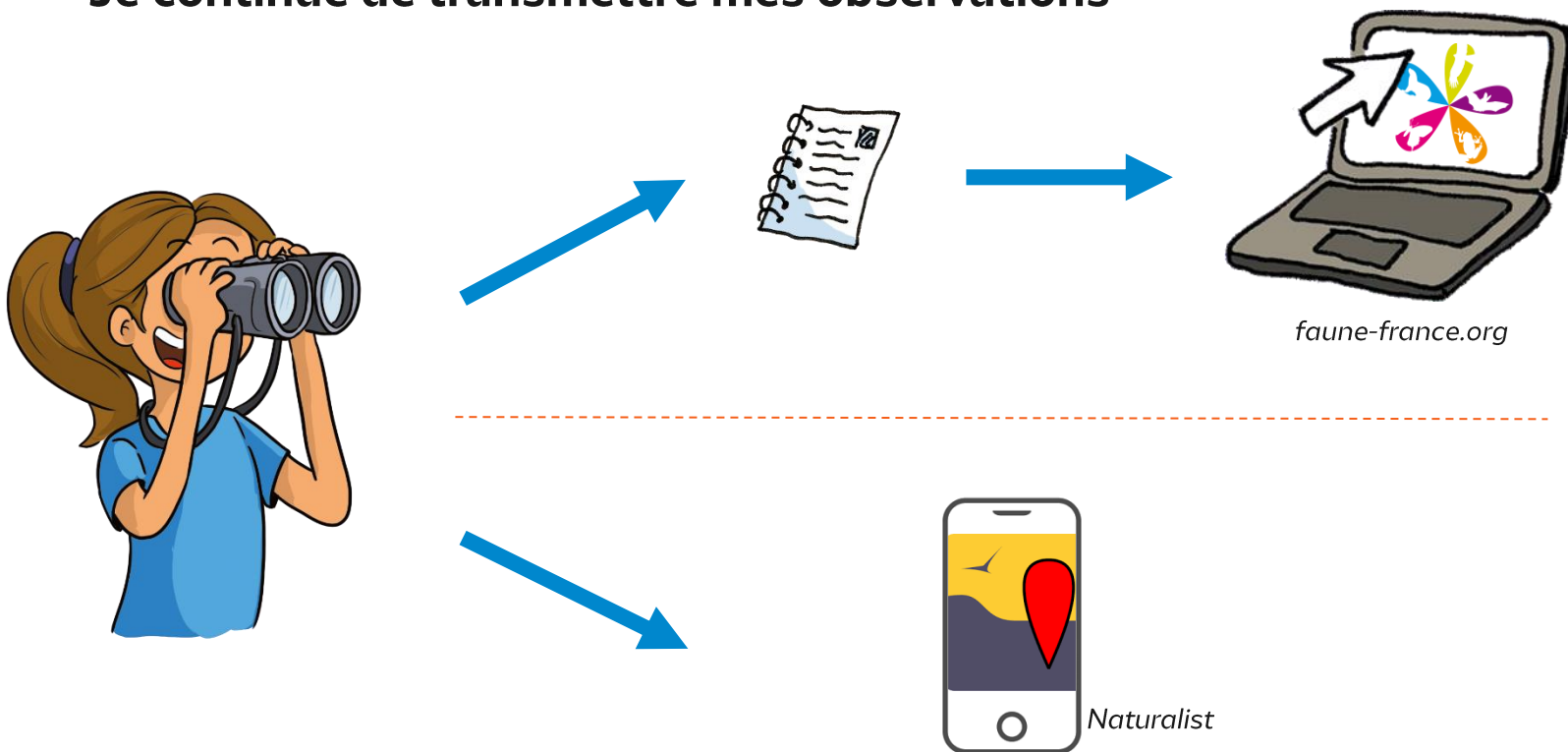
CA CONTINUE !

- Transmettre vos observations
- Les refuges LPO ?
- Le Ruban vert



TRANSMETTRE MES OBSERVATIONS

Je continue de transmettre mes observations



Application Naturalist
© Xavier Leoty

UN REFUGE LPO ?

Un Refuge LPO est un **terrain public** (espace vert, parc communal) ou **privé** (jardin, cour, terrasse, balcon...) sur lequel le propriétaire s'engage volontairement à **préserver et protéger la** nature au sens large : la faune et la flore sauvages, le sol, l'environnement, etc. dans le but de **créer un maillage** de terrains où la nature est préservée.

Le programme Refuge LPO a déjà plus de 100 ans !

En créant un « Refuge LPO », je suis volontaire pour accueillir, protéger et favoriser la nature chez moi.

Pour cela, j'exclus la chasse et la pêche et je m'engage à :

Créer les conditions propices à la vie du sol, de la faune et de la flore sauvages

Préserver mon Refuge de toutes les pollutions

Réduire mon impact sur l'environnement



Bord du Lavoir
© Sarah Dujardin

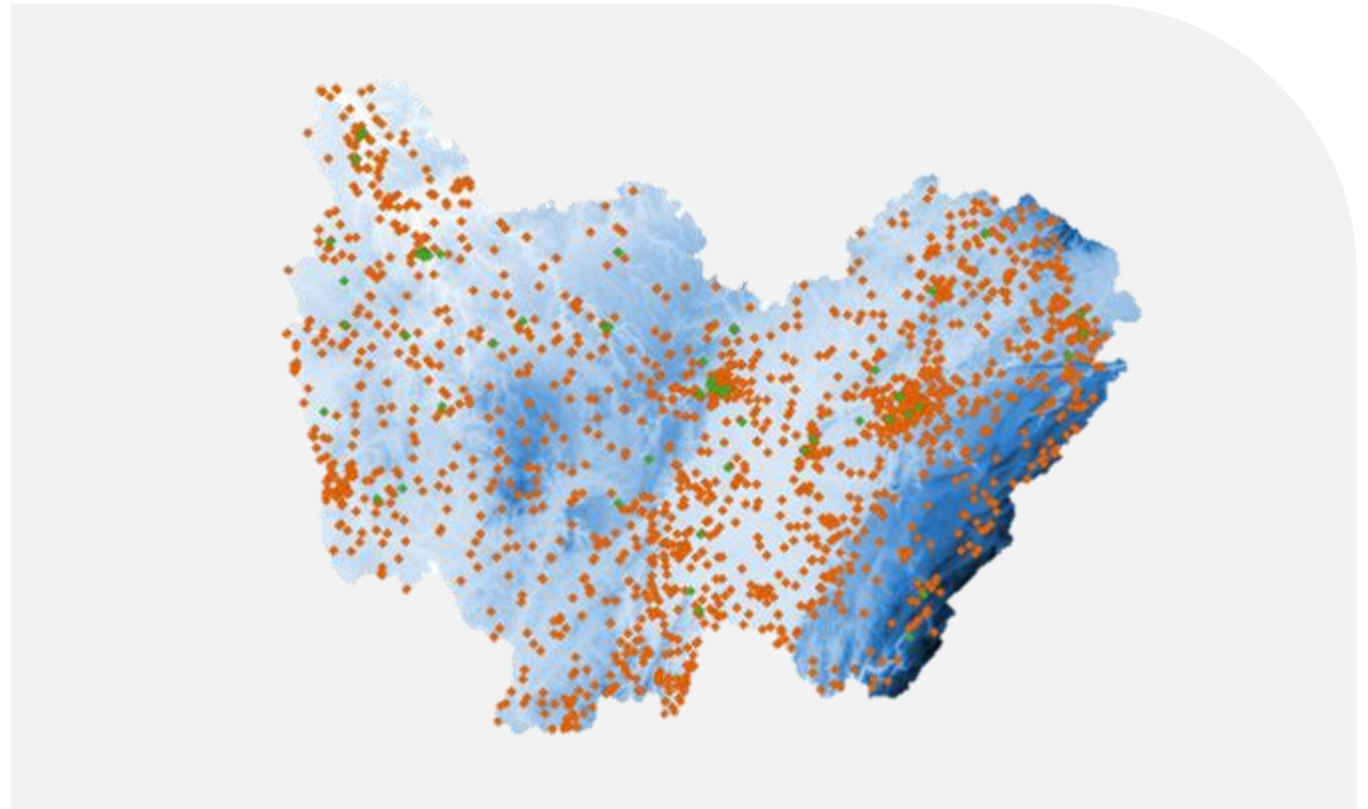
EN BOURGOGNE-FRANCHE-COMTÉ

Mise à jour décembre 2022

2 276 Jardins (1886 ha)
33 Balcons (537m²)

93 Etablissements (264 ha)
37 Collectivités (296 ha)
14 Entreprises (95 ha)

Total : 2453 Refuges LPO (2542 ha)



Répartition des Refuges en Bourgogne-Franche-Comté (données 2021)

LE RUBAN VERT

Poursuite d'actions avec



PESTICIDES
LE CONFORT DE L'IGNORANCE
De et avec
François DEDIEU
VENDREDI 7 JUILLET 2025
18H00
► Bibliothèque du CEREP
5 rue Rigault, SENS (89)

L'OBSERVATOIRE ASTRONOMIQUE PIERRE FAYADAT
en partenariat avec
LA COMMUNAUTE DE COMMUNES DU JOVINIEN
Proposent
Pollution lumineuse
Transitions
énergétique
et écologique
Plan Cli
Air Ener
territoire
**FAUT-IL ENCORE
ECLAIRER LA NUIT**
CONFÉRENCE / DEBAT AVEC
les spécialistes
Jean-Pierre
Sylvestre
Participation libre
19 H MARDI 14 NOVEMBRE
SALLE CLAUDE DEBUSSY

Le Ruban Vert vous invite à un
**TROC
DE
PLANTES**
Échange et dons de plants, graines, boutures, bulbes...
SAMEDI 25 NOVEMBRE DE 9H À 12H
► Chez Eric au Jardin du Marais - MARSANGY
Vivaces,
arbres ou
arbustes...

Merci à tous !



**Agir pour
la biodiversité**

CONTACT :

Sarah Dujardin

Chargée d'études et d'éducation par la nature
Conservation . Education . Agriculture

LPO Bourgogne-Franche-Comté

E-mail : sarah.dujardin@lpo.fr

Tél : 03 80 56 27 02 / 06 11 98 67 36

Siège régional – 3, allée Célestin Freinet – 21240 Talant

bfc.lpo.fr